

# Projet éolien des Baumes

06  
21

## Le mot du développeur



**Chers habitants des communes de Valfroicourt, Remoncourt et Rancourt,**

Après plus de 2 ans d'études et de concertation, nous sommes heureux de vous annoncer que le projet éolien des Baumes sera déposé en juillet à la Préfecture

des Vosges.

Depuis la dernière lettre d'information nous avons travaillé sur les chemins d'accès aux éoliennes afin

de les optimiser et utiliser le plus possible ceux déjà existants.

Quel est le projet final ? Que va-t-il se passer par la suite ? La concertation continue-t-elle ? Autant de questions que vous pouvez vous poser et auxquelles nous vous répondons dans cette lettre.

**Nous vous en souhaitons une bonne lecture, à bientôt !**

**Roméo GARREAU**

Chef de projets éoliens  
RWE Renouvelables France

## Rendez-vous au prochain événement de concertation !

Afin de vous présenter le projet finalisé, de vous présenter les différentes étapes de l'instruction d'un dossier et de répondre à toutes vos questions, nous vous invitons à participer au prochain événement de concertation !

### FORUM DE PARTAGE



**Le mardi 6 juillet\***



**Salle communale  
de Valfroicourt**



**de 18h à 20h**

\*Sous réserves des décisions gouvernementales

Afin de réguler l'affluence, merci de vous inscrire impérativement auprès d'**Ophélie JOVELIN (équipe concertation de Mazars)** :

[ophelie.jovelin@mazars.fr](mailto:ophelie.jovelin@mazars.fr) - **07 61 58 56 91**

ou bien en vous inscrivant sur le site internet du projet à l'adresse :

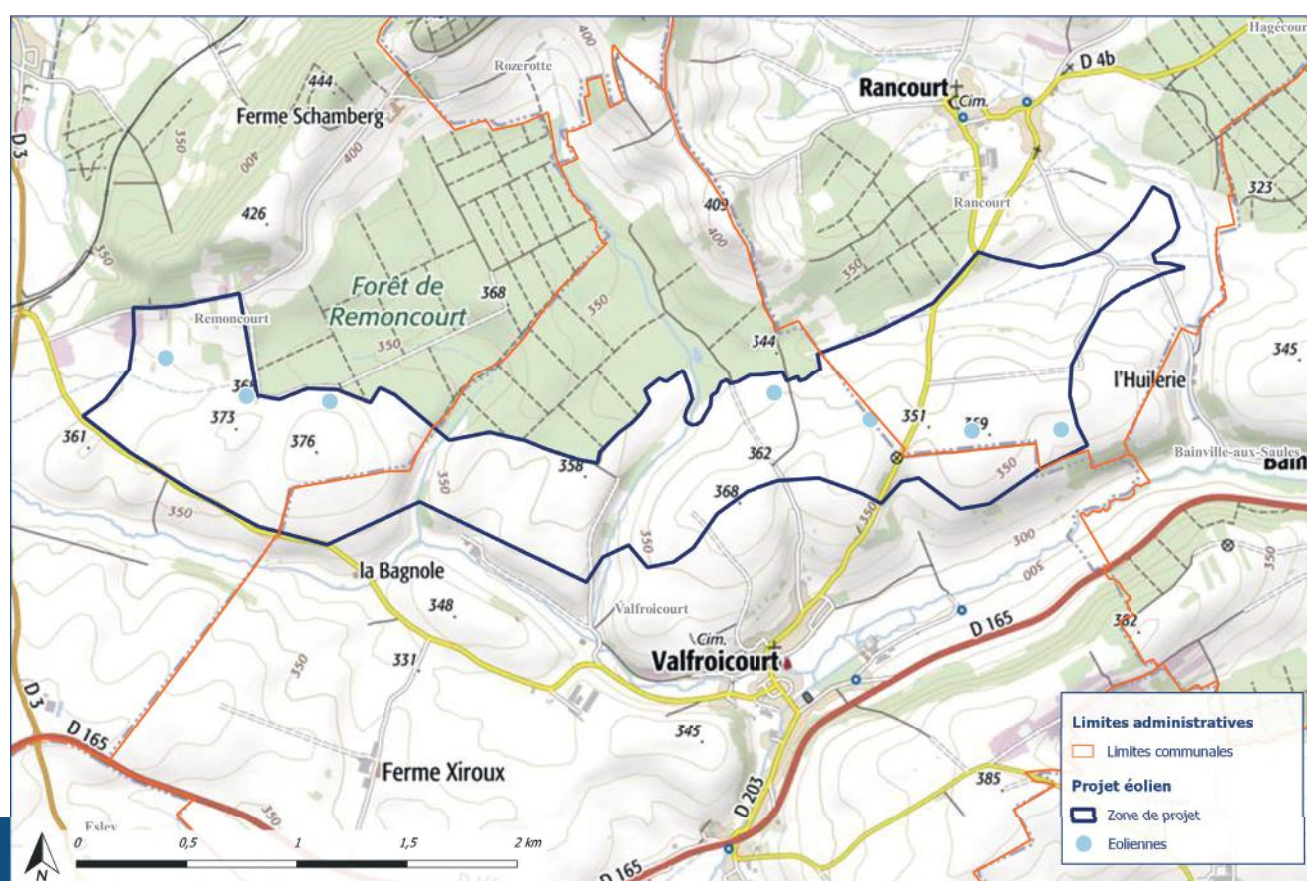
[www.projeteolien-desbaumes.fr](http://www.projeteolien-desbaumes.fr)



# Le projet éolien des Baumes...

Depuis 2017, nous travaillons conjointement avec les bureaux d'études, les élus, les associations locales et les habitants engagés dans la démarche de concertation pour construire un projet de territoire.

Découvrez ci-dessous le dossier qui sera prochainement déposé à la Préfecture des Vosges.



**7**

**éoliennes**

3 à Remoncourt - 2 à Valfroicourt  
2 à Rancourt



**200 m**

**de hauteur**  
en bout de pale



**de 3,9 à 5,7 MW**  
**de puissance**

pour une puissance totale pouvant  
aller jusqu'à **34,5 MW**



**850 m**

**de distance min.**  
aux habitations des bourgs

## ... Un projet de territoire co-construit

Dans le cadre de la démarche de concertation menée depuis le printemps 2019 sur vos communes, 4 ateliers de co-construction, 2 forums d'information autour du projet et une visite de parcs éoliens ont été organisés pour vous informer et vous associer aux étapes clés du développement du projet.

Lors de ces événements, vous avez choisi le nom du projet en référence à la légende locale de Jean des Baumes, co-construit les emplacements des photomontages et les mesures d'accompagnement qui seront mises en œuvre une fois le parc autorisé.

### VOICI LES MESURES CO-CONSTRUITES ET RETENUES DANS LE DOSSIER :

Participation  
au reboisement d'une  
parcelle forestière  
à Rancourt

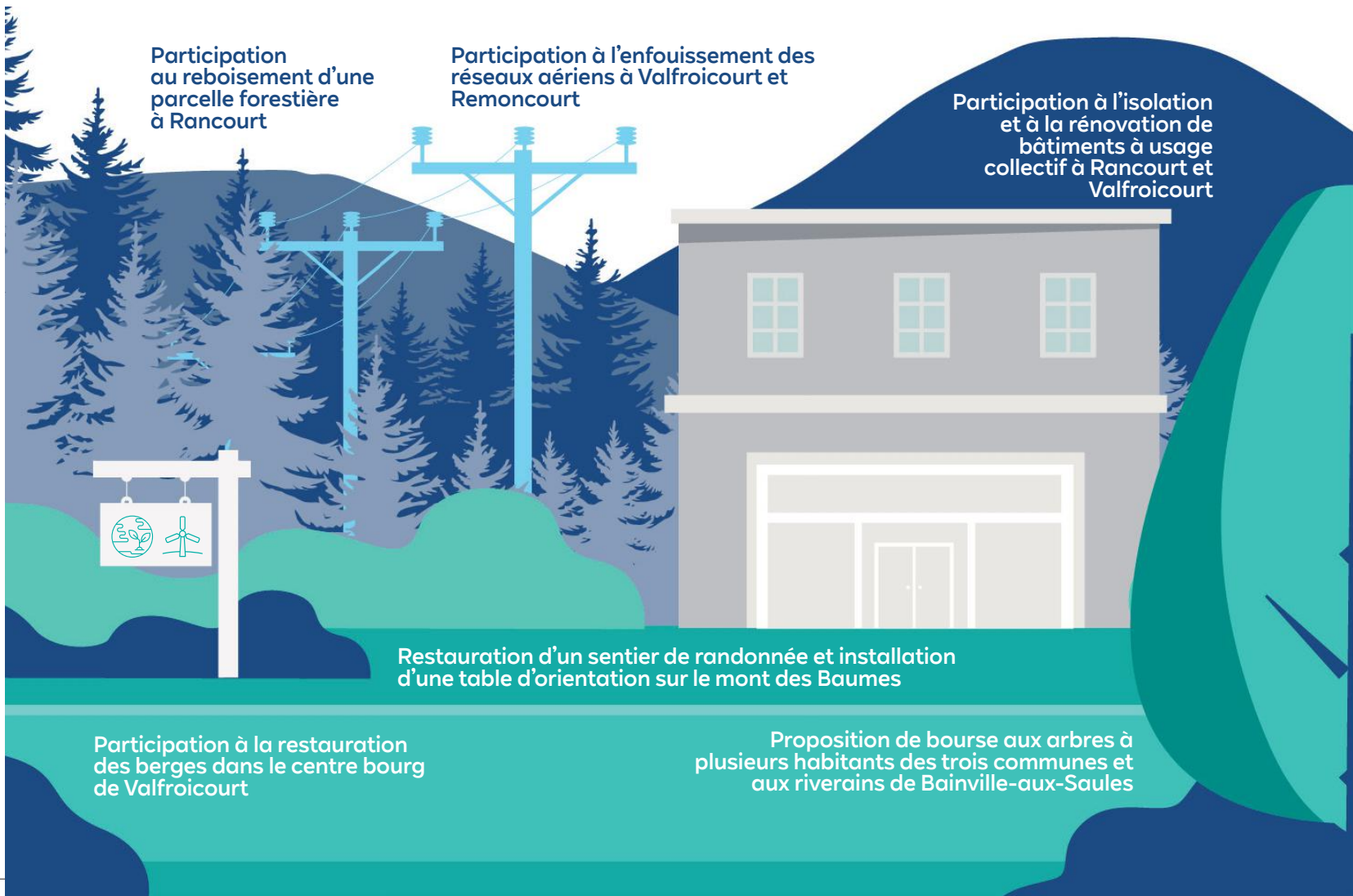
Participation à l'enfouissement des  
réseaux aériens à Valfroicourt et  
Remoncourt

Participation à l'isolation  
et à la rénovation de  
bâtiments à usage  
collectif à Rancourt et  
Valfroicourt

Restauration d'un sentier de randonnée et installation  
d'une table d'orientation sur le mont des Baumes

Participation à la restauration  
des berges dans le centre bourg  
de Valfroicourt

Proposition de bourse aux arbres à  
plusieurs habitants des trois communes et  
aux riverains de Bainville-aux-Saules



# Les prochaines étapes

Une fois le projet déposé auprès des services de l'Etat, le calendrier du projet n'est plus entre nos mains.

Le temps d'instruction du dossier est estimé à un minimum d'une année.

**NOUS VOUS PROPOSONS DE DÉCOUVRIR LES ÉTAPES DE L'INSTRUCTION DU DOSSIER.**



## Juillet 2021

Dépôt du dossier de demande d'autorisation environnementale en Préfecture



Le résumé non technique du dossier sera disponible en mairie, celui-ci contient un résumé du projet, de ses enjeux et impacts pour chaque thématique étudiée.



## Année 2021

Examen du dossier par les services de l'Etat



## Début 2022

Demande de compléments

### Qu'est-ce qu'une demande de compléments ?

Après le dépôt du dossier, les services instructeurs étudient le dossier et peuvent formuler une éventuelle demande de compléments, afin de préciser certains points du dossier. Le dossier aura ainsi une valeur finale à la suite de cette demande de compléments.



## 2022

Enquête publique

### Qu'est-ce qu'une enquête publique ?

Une enquête publique est obligatoire, elle permet aux habitants des communes se trouvant dans un périmètre de 6km autour du projet de :

- Consulter toutes les pièces du dossier,
- Poser des questions et donner leur avis sur le projet avant la fin de l'instruction du dossier par les services de l'Etat,
- Formuler des observations.



## 2023

Décision préfectorale



## 2024

Construction potentielle du parc

**RWE**

Roméo GARREAU  
Chef de projets éoliens  
romeo.garreau@rwe.com

Ophélie JOVELIN  
Équipe Concertation de Mazars  
ophelie.jovelin@mazars.fr

Partenaire concertation :  
**mazars**

[www.projeteolien-desbaumes.fr](http://www.projeteolien-desbaumes.fr)

